

VELİLERE ÖNERİLER



Ortaokul dönemindeki bir öğrenci için yetenekli ve ilgili olduğu alanları keşfetmeye başlaması önemlidir.



Çocuğunuzun kendisini tanımasına katkı sağlayın. İlgi ve yeteneklerini keşfedebilmeleri için imkanlar yaratın. Olabildiğince farklı sanatsal, kültürel ve sportif etkinliklere yönlendirme yapılabilir.

Çocuğunuzun kendine uygun ve ulaşılabilir hedefler oluşturmasını destekleyin. Verimli çalışma, zaman yönetimi gibi konuların hedeflere ulaşmada önemli adımlar olduğunu çocuğunuza anlatın.

Çocuğunuzda gözlemlediğiniz güçlü yönler onunla paylaşın. Çocuğunuzla ileride nasıl bir yaşam tarzına sahip olmak istediği üzerine sohbet edin.

Çocuğunuz farklı meslekler araştırmasını teşvik edin ve öğrendiklerini sizinle paylaşmasını sağlayın.



Çocuğunuzun derslerinde başarılı olması, yüzdeler diliminin iyi olması fen lisesine gitmesi gerektiğini göstermez. Sayısal alanlarda yeteneği varsa fen lisesi , Anadolu lisesi , sözel-eşit ağırlık alanlarında yetenekli ise sosyal bilimler liseleri , Anadolu liseleri gibi yeteneğine ve ilgilerine uygun liselere yönlendirmek doğru olacaktır. "İyi lise" çocuğunuzun yetenek ve ilgilerine, hayaller ne en uygun lisedir.



Her mesleğin önemli ve her meslek çalışanın değerli olduğunu çocuğunuza anlatın, bu konuya yaklaşımınızla model olun.

Daha fazla bilgi almak ve çocuğunuzun yeteneklerini, ilgilerini keşfetme konusunda desteklenmesini sağlamak için okul psikolojik danışmanınızla iletişime geçmeyi unutmayınız :)



ÇANKIRI
İL MİLLÎ EĞİTİM MÜDÜRLÜĞÜ

MESLEK VE İLĞİ, YETENEK, KİŞİLİK ÖZELLİKLERİ İLİŞKİSİ



Veli Broşürü (Ortaokul)

Sevgili Veliler,

Her anne baba çocuğunun ilerde güzel yerlere gelmesini istemektedir. Meslek seçim sürecinde ebeveynlerin çocuklarını doğru yönlendirmeleri oldukça kıymetlidir. Ancak bu yönlendirmelerin yalnızca toplumun ve ebeveynlerin beklentilerinin karşılandığı bir şekilde olmaması önemlidir. Bu broşür siz değerli ebeveynler meslekler ve ilgi , yetenek, değer, kişilik özellikleri ilişkisi hakkında bilgilendirmek amacıyla hazırlanmıştır.

MESLEK

Belli bir eğitim ile kazanılan sistemli bilgi ve becerilere dayalı, insanlara yararlı mal üretmek, hizmet vermek ve karşılığında para kazanmak için yapılan, kuralları belirlenmiş iş anlamına gelmektedir.

MESLEK SEÇİMİNDE ETKİLİ VE ÖNEMLİ FAKTÖRLER

YETENEK

Kişinin doğuştan getirdiği, bir şey öğrenme ve yapabilme gücüdür. Bir faaliyeti , işi kolayca yapabilmek olarak da belirtilebilir. Yetenekler kişinin yaşantılarla geliştirebileceği güçlerdir. Bu anlamda çocuğunuza yeteneği doğrultusunda imkan ve yaşantı sağlamak önemli olacaktır. Her mesleğin gerektirdiği bazı yetenek alanları vardır. Örneğin; sayısal yetenek gelişmiş ise mühendis, eczacı, sözel- dilsel yetenek gelişmiş ise gazeteci , öğretmen, bedensel- kinestetik alanda yetenek gelişmiş ise dansçı, sporcu...

DEĞER

Değer; mesleği kişi için önemli kılan özelliklerdir. Örneğin bir mesleğin maddi getirisi, statüsü, çalışma şartları, meslekte ilerleme olanakları gibi konular değer kavramı ile ilişkilidir. Meslek değerlerle uyumlu bir seçim yapmak, doyum sağlamak ve işin sürdürülebilirliği açısından oldukça önemlidir.

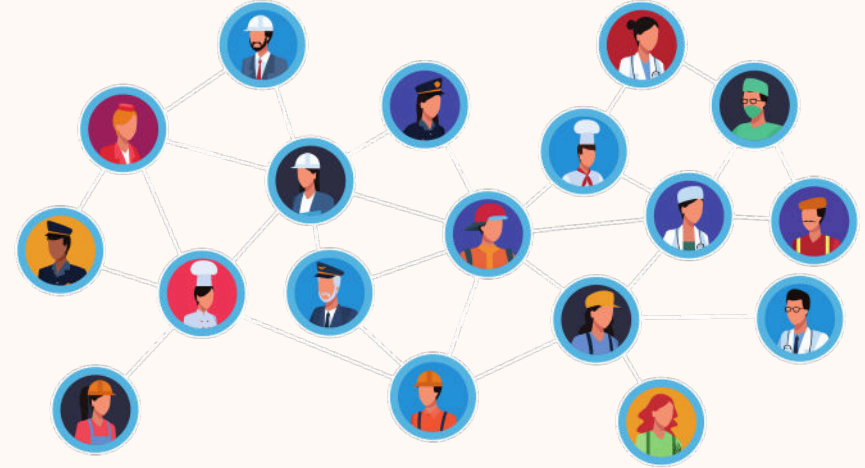
" Meslekten beklentilerin neler, mesleğin getirileri neler? " sorularını çocuklarınıza sorarak gelecekte seçecekler meslekle ilgili beklentilerini keşfetmelerine ve beklentilerine uygun meslek seçmeler ne yardımcı olabilirsiniz.

İLGİ

Bireyin bir faaliyetten hoşlanma ve doyum sağlama faaliyeti sevip sevmeme derecesidir. "Neler yapmaktan hoşlanırsın, neler sıklıkla yaparsın? " vb. soruları çocuklarınıza sorarak ilgi alanlarını keşfetmeler ne yardımcı olabilirsiniz.

İLGİ ALANLARI

1. Temel Bilim İlgisi
2. Sosyal Bilimler İlgisi
3. Mekanik İlgisi
4. İnkna İlgisi
5. Ticaret İlgisi
6. İş Ayrıntıları İlgisi
7. Edebiyat İlgisi
8. Güzel Sanatlar İlgisi
9. Müzik İlgisi
10. Sosyal Yardım İlgisi



KİŞİLİK ÖZELLİKLERİ

Bireyin içe dönük- dışa dönük oluşu, gerçekçi oluşu ya da hayal gücünün gelişmişliği , nesnel veriler üzerine düşünme ya da duyguları ile hareket etme gibi kişilik özellikleri de meslekle uyumu konusunda belirleyici bir faktördür.

